

Fachbetrieb für Abdichtungen gegen kapillare Feuchtigkeit bis hin zum drückenden Wasser, sowohl von innen als auch von außen.



Feuchte Keller?

Nasse Wände?

Risse im Haus?

Schimmelbefall?

*Wir machen Ihr Haus trocken
...dauerhaft!*



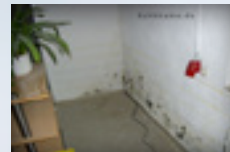
Injektionstechnik

Maschinendruckverfahren / Polyurethanharz
Abdichtung der Innenwandbereiche



Rissanierung

Abdichtung, Verfüllung, Stabilisierung und
Sicherung von Bauwerken



Undichte Kellersohle

Nachträgliche Abdichtung der Kellersohle.



Kelleraußenisolierung

Isolierungen gegen drückendes und stauendes Wasser



Schimmelsanierung

Schimmelgefahr besteht, wenn die Feuchtigkeit
der Raumluft dauerhaft über 65% liegt.



Rohrbruchbeseitigung

Kanalsanierung und Rohrsanierung bei Schäden an
Ihren Abflussleitungen oder Kanälen



Bautrockner-Verleih

Günstig & unkompliziert.
Vermietung* von Profi-Bautrocknern.

Ihr Spezialist für Sanierungen von Feuchtigkeitsschäden am Gebäude.



Tel.: 0234 - 239 58 86
Fax.: 0234 - 516 69 83

www.achkhama.de



Auf dem Dahlacker 63b - 67
44809 Bochum

info@achkhama.de

Wir schützen Gebäude gegen Feuchtigkeit.

Wir sind ein zertifizierter Fachbetrieb mit einer über 25-jährigen Familientradition. Ein hoher Qualitätsanspruch und wirkungsvolle Sanierungskonzepte sind ein wesentlicher Bestandteil unserer Unternehmens-Philosophie.

Wir sind Spezialisten für Gebäudetrocknung, Gebäudeabdichtung, Schimmelpilzsanierung, Gebäudeisolierung, Schadensanalyse bei Feuchtigkeitsschäden und Gebäudesanierung.

... Für ein dauerhaft trockenes Haus.

Bei vorhandenen Schäden sanieren wir und schaffen mit Hilfe neuester Technologien und moderner Technik einen langfristigen Schutz.

Neben Fundamenten, Grund- und Außenmauern, gehören auch die Balkon- und Terrassenabdichtung zu unseren Aufgabengebieten.

Von der Beratung und Schadensermittlung bis hin zur fachgerechten Ausführung der Arbeiten durch unsere qualifizierten Mitarbeiter bieten wir Ihnen alles aus einer Hand.

Auf uns können Sie sich verlassen.

Als Kunde unseres Unternehmens genießen Sie viele Vorteile:

- Angebotserstellung anhand gründlicher fachkundiger Untersuchungen und Messungen
- Einsatz neuester Technologien
- Erfahrene und qualifizierte Mitarbeiter/innen
- Einsatz bewährter Techniken
- Einsatz praxiserprobter Materialien

Wir kommen zu Ihnen und bringen unsere langjährige Erfahrung mit. Meist reicht ein Termin, um die Ursache zu finden. Die anschließende Sanierung führen wir gewissenhaft und nachhaltig durch mit 30 Jahren Garantie auf die verwendeten ACHKHAMA Produkte!

Da Sie als Kunde/in stets bei uns im Vordergrund stehen, können Sie sich auf hochwertige Produkte und Materialien zu einem fairen Preis ebenso verlassen, wie auf Ehrlichkeit, Fachwissen und Erfahrung! Dank unserer Flexibilität sind wir in der Lage, auf jeden Kundenwunsch einzugehen.



Wir arbeiten in ganz NRW zu günstigen Festpreisen.
Rufen Sie uns an und vereinbaren Sie einen Termin für eine
Feuchtigkeits- und Ursachenanalyse!
Wir freuen uns auf Ihren Anruf.

Erfolgsfaktoren:

Aufgrund langjähriger Berufserfahrung und des stetig wachsenden Know-hows sind unsere Mitarbeiter/innen richtige Profis. Unsere Kunden/innen schätzen neben dem handwerklichen Können die sehr ausführliche und individuelle Beratung. Folglich sind Kundenservice und Kundennähe keine Fremdwörter, sondern werden Tag für Tag gelebt. Zahlreiche Weiterempfehlungen verdanken wir unserer Flexibilität, Termintreue, Ehrlichkeit, dem guten Preis-Leistungsverhältnis sowie der einwandfreien Ausführung der Arbeiten.

Qualität :

Uns liegt höchste Qualität und Zuverlässigkeit am Herzen! Aus diesem Grund kommen nur deutsche Markenprodukte, welche lösemittelfrei, gesundheitlich unbedenklich und umweltfreundlich sind, für die Abdichtungen zum Einsatz. Sinngemäß sind alle unsere eingesetzten Materialien staatlich geprüft und nach WTA zertifiziert.

Unser Service:

Sie rufen oder schreiben uns an und wir kommen schnellstmöglich zu Ihnen, schauen uns gemeinsam mit Ihnen das Problem an und beraten Sie kompetent. Entsprechend unserem Kostenvoranschlag /Angebot führen wir unsere Abdichtungsarbeiten professionell und zu Ihrer langfristigen Zufriedenheit aus!

Bautrocknung:

Nach heutigem Stand wird der Bauprozess immer mehr unter wirtschaftlichen Aspekten betrachtet, d. h. unter hohem Kosten- und Termindruck durchgeführt. Folglich sind immer mehr Bauunternehmen auch bei widrigen Witterungsumständen erreichbar. Außerdem erleichtern kalkulierbare Trocknungszeiten die Terminierung aller Gewerke. Drastische Senkungen der Heizkosten in den ersten Heizperioden sind anschließend das Resultat eines bereits trockenen Baukörpers. Aus diesem Grund allein zahlt sich der finanzielle Einsatz für die technische Trocknung aus.

Injektionstechnik

Maschinendruckverfahren / Polyurethanharz / Acrylatgel (Verfahren)
Abdichtung der Innenwandbereiche

Nachträgliche Flächenabdichtung erdberührter Bauteile

Innenabdichtungen kommen immer dann zur Anwendung, wenn eine Außenwandabdichtung zu aufwändig, zu teuer oder technologisch nicht durchführbar ist, z. B. bei Giebelwänden oder sonstigen Anbauten an der zu sanierenden Stelle.

Das Injektionsverfahren findet seit Jahrzehnten Anwendung in der nachträglichen Bauwerksabdichtung, bei der Erstellung einer Horizontalsperre bei aufsteigender Feuchtigkeit. Der Injektionsstoff Polyurethanharz / Acrylatgel / Silicon-Mikroemulsionskonzentrat hydrophobierend, lösemittelfrei, wird im Mauerwerksgefüge so platziert, dass eine durchgehende Abdichtungsebene entsteht. Das Einbringen des Injektionsstoffes erfolgt über Rasterbohrungen, die nach Baustoffbeschaffenheit und Porengefüge angeordnet sind. Nach Montage spezieller Verpresspacker erfolgt die Injektion mit abgestimmtem Druck, wobei eine zusammenhängende Abdichtebene im Mauerwerk entsteht. Anschließend werden die Verpresspacker (auch Packerdübel genannt) entfernt und die Bohrlöcher mit Bohrloch-Dichtungsschlämmen verschlossen. Zum Schluss sollte die Wand mit Sanierputz verputzt werden.

Eine Beschreibung dazu finden Sie unter www.achkhama.de „Kellerinnensanierung“.



Injektionstechnik

Injektion zum Füllen und Abdichten von Rissen in Beton oder Mauerwerk

Das Hochdruckinjektionsverfahren

Von innen nach außen durch die Wand abdichten.
(Acrylatgel-Schleiergel-Injektionsverfahren)

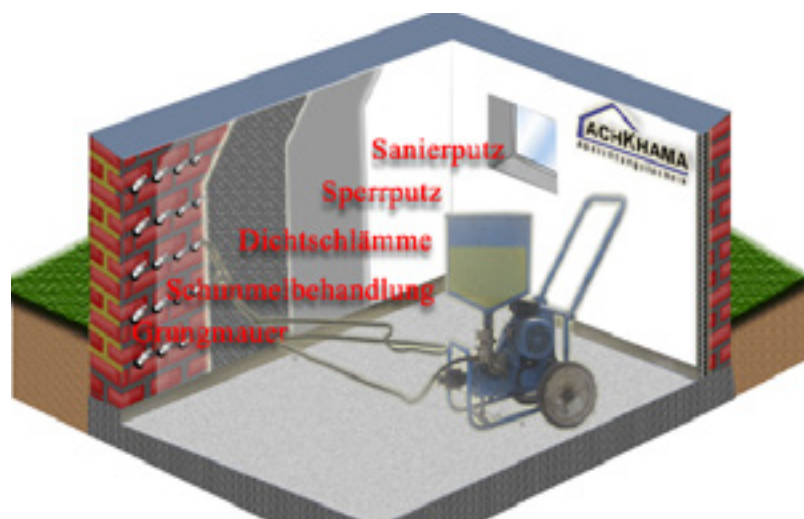
Kellersanierung

Feuchte Wände, ein modriger Geruch - oftmals sind feuchte Wände die Ursache. Wir bieten die professionelle Kellersanierung aus einer Hand.

...Erhaltung von Mauerwerk.
Dauerhaft!

Bei einer Kellersanierung muss zunächst sichergestellt sein, dass eine intakte Horizontalsperre vorhanden ist und dass keine aufsteigende Feuchtigkeit vorliegt. Falls aufsteigende Feuchtigkeit in den Wänden festgestellt wird, was meist der Fall ist, muss zunächst eine neue Horizontalabdichtung durch eine Bohrlochkette in das Mauerwerk eingespritzt werden. Eine Beschreibung dazu finden Sie unter „Injektionstechnik“.

Zur Sanierung der Kellerwände werden die Wände von alten Putzen und Anstrichen befreit, Ausbrüche, Fehlstellen und Risse vermörtelt und die Wände vollständig mit einem speziellen Zement- oder Isolierputz versehen.



Undichte Kellersohle

Keller nachträglich gegen Grundwasser abdichten



Das aufsteigende Grundwasser drückte sich durch die vorhandene, undichte Kellersohle ins Innere des Gebäudes durch. Zusätzlich besteht das Problem der aufsteigenden und seitlich eindringenden Feuchtigkeit an den Kelleraußenwänden. Um eine erfolgreiche Sanierung garantieren zu können, wird neben der Bodenabdichtung eine Spezialabdichtung in Kombination mit der Innenabdichtung durchgeführt. Ein Auswaschen des Materials ist nicht möglich. Besonders bei Grundwasser und stark salzbelasteten Wänden ist eine 100%-ige, dauerhafte Abdichtung garantiert.

Rissverpressung

Rissanierung / Druckinjektion,
Abdichtung, Verfüllung, Stabilisierung, Sicherung von Bauwerken

Rissinjektion, kraftschlüssiges Verpressen im Maschinendruckverfahren Durchführung einer Rissverpressung in Mauerwerken / Betonelementen / Betonböden / Betondecken / Fassaden.

Die Ursachen für eine Rissbildung hängen vom jeweiligen Baustoff ab.

Im Mauerwerk bilden sich häufig Risse, weil sich die Gebäudefundamente mit den Jahren setzen. Betonwände können reißen, weil das Material schwindet oder sich setzt.

Vor allem in Betonteilen entstehen Risse zuweilen auch durch Materialspannung und gegeneinander arbeitende Belastungen. Für eine erfolgreiche Rissverpressung müssen zunächst die Ursachen der Risse präzise ermittelt werden.



Beispielsweise können Betonböden und Wände sofort nach der Erstellung beim Abbinden so schwinden, dass die Wand-Boden-Fuge übermäßig arbeitet und Wasser aufnimmt. Ebenso kann eine Betonwand während des Abbindevorgangs Risse bekommen, in denen sich Wasser sammelt. Diese Risse können mit Polyurethanharz dauerelastisch verpresst werden.

Schwieriger sind Risse in tragenden Betonelementen zu beheben. Solche



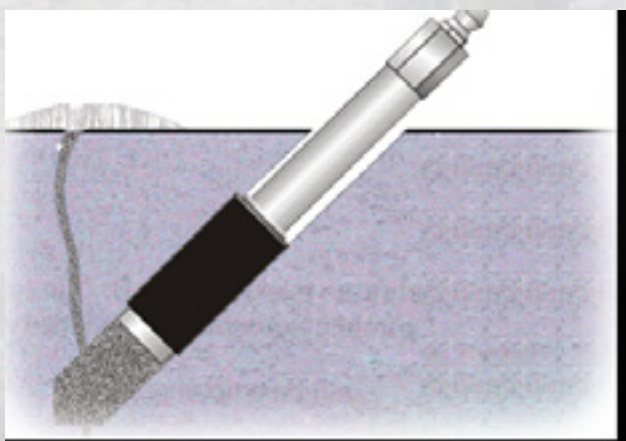
Risse entstehen häufig durch physikalische Kräfte (Lasten, Druck, Zug usw.), die zunächst neutralisiert werden müssen, damit die Sanierung langfristig erfolgreich ist und keine neuen Risse entstehen. Möglicherweise müssen auch Bauteile entkoppelt werden, deren Verbindung danach mit einem kraftschlüssig abbindenden Epoxidharz wiederhergestellt werden muss.

Maschinendruckverfahren

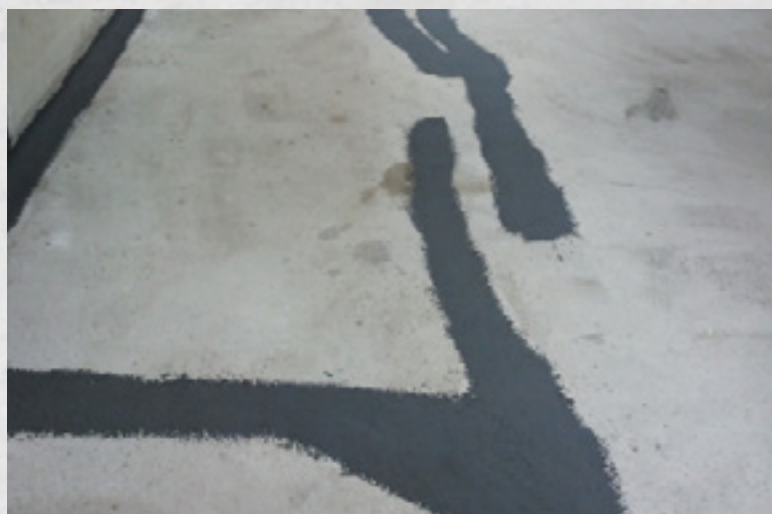
Risse im Mauerwerk entstehen häufig durch Setzung oder Erschütterungen.

Risse im Mauerwerk entstehen häufig durch Setzung oder Erschütterungen. Sie zeigen sich nicht nur in Wänden, sondern besonders oft auch in der Nähe von Schwachstellen wie Fensterstürzen oder Säulen. Auch hier müssen

zunächst die Ursachen nachhaltig behoben werden. Risse können geklammert, mit zusätzlichen Vernadelungen stabilisiert und mit Ankermörtel verpresst werden.



- *Abdichtung*
- *Verfüllung*
- *Stabilisierung*
- *Sicherung von Bauwerken*
- *Bergbauschäden*



Hat Ihr Gebäude Risse ?

Gerne nehmen wir uns Zeit für Sie und freuen uns über Ihre Anfrage!

Rufen Sie uns einfach an

Schimmelsanierung

Schimmelgefahr besteht, wenn die Feuchtigkeit der Raumluft dauerhaft über 65% liegt.

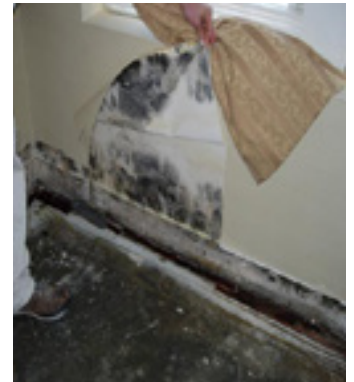
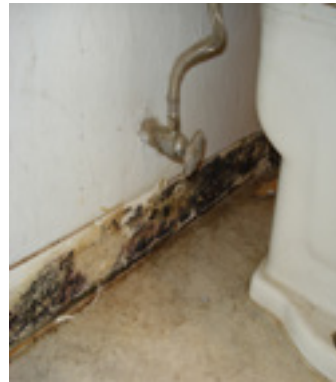
Wie entsteht Schimmel?

In kleinen Mengen kommen Schimmelpilze überall vor. Dies ist ein unvermeidbarer Teil der Natur und ungefährlich. Schimmel in natürlichen Mengen kann man weder sehen noch riechen.

Wenn jedoch zu viele Schimmelpilze vorhanden sind, kann die Gesundheit von Menschen und Tieren angegriffen werden. Häufig wird ein solcher Schimmelbefall zuerst bemerkt, wenn man längere Zeit nicht zu Hause war und beim Betreten eines Raumes einen muffigen Geruch wahrnimmt. Wenn sich der Schimmel weiter vermehrt, wird er meist auch sichtbar.

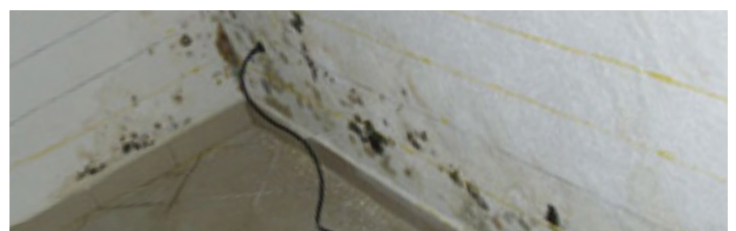
Um sich zu vermehren, benötigt Schimmel zwei Voraussetzungen: Organische Nährstoffe (wie z. B. Tapete und Tapetenkleister) und Feuchtigkeit. Schimmelgefahr besteht, wenn die Feuchtigkeit der Raumluft dauerhaft über 65% liegt.

- Wärmebrücken, d. h. einzelne kleinere Stellen, an denen Bauteile nicht ausreichend gegen die Außenluft isoliert sind. Diese Bauteile bilden die kältesten Punkte des Raumes und die Feuchtigkeit schlägt sich dort nieder.
- Insgesamt fehlende Wärmeisolierung der Wände bei der sich die Luftfeuchtigkeit im Raum an den kalten Wänden niederschlägt.



Eine weitere häufige Ursache für Schimmelprobleme sind feuchte Bauteile, wie z.B:

- Defekte Dächer, Dachrinnen und Fallrohre
- Defekte Wasser- oder Abwasserleitungen und Heizungsrohre
- Eindringen von Hochwasser
- Risse im Mauerwerk
- Aufsteigende Feuchtigkeit aus dem Erdreich (Kapillarfeuchte) und Druckwasser (Stauwasser)
- Baufeuchte in Neubauten oder nach Sanierungen: nicht ausreichend ausgetrockneter Mörtel, Putz, Estrich...
- Besonders gefährdet sind auch Innendämmungen von Wohnräumen sowie Innenabdichtungen von Kellern, in die Luftfeuchtigkeit durch Diffusion eindringen kann.



Sanierungsmaßnahme

Horizontalsperre
Innenabdichtung
Hydrophobierung
Sanierputz
Schimmelbeseitigung
Kristallbildung von Salzen im Putz
seitlich eindringende Feuchtigkeit

Kelleraußenisolierung

...für ein dauerhaft trockenes Haus.

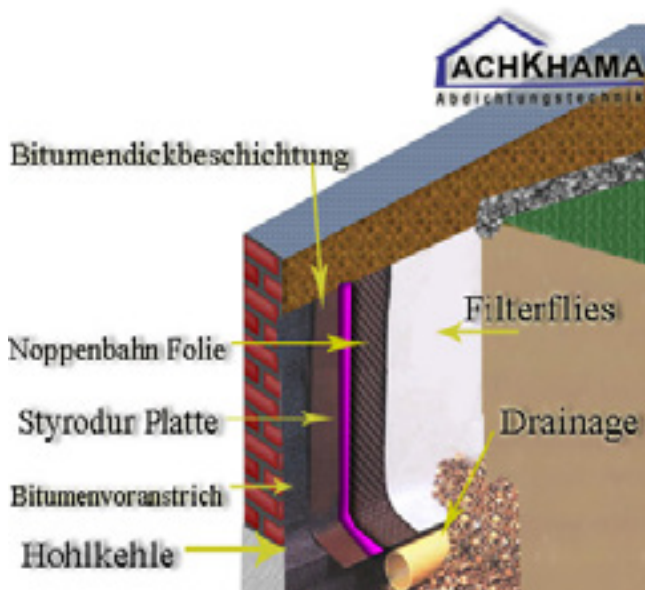
Für eine Kelleraußenisolierung gibt es unterschiedliche Gründe und es sind mehrere Verfahren möglich. Die hier vorgestellten Beispiele sind Isolierungen gegen feuchte und nasse Kellerwände. Bei drückendem Wasser sind andere, individuelle Maßnahmen nötig, um eine dauerhafte Dichtigkeit sicherzustellen.

In alten Bauwerken ist sehr oft die Abdichtung in den Wänden defekt oder gar nicht vorhanden. Die Folgen sind zwangsläufig Schäden durch aufsteigende Feuchtigkeit, aufstauendes Sickerwasser und Regenwasser. Altes, nacktes Mauerwerk ist meist sehr uneben und durchfeuchtet. Eine Kellerisolierung ist erforderlich, wenn zeitweise aufstauendes Sickerwasser das Mauerwerk durchnässt, das Mauerwerk ständig feucht ist oder zeit-

anschließenden Trocknungsphasen erneut aus. Die Sprengkraft, die bei diesem sich ständig wiederholenden Prozess entsteht, zerstört selbst stabilsten Beton (beispielsweise bei Schäden an Brücken). Nur wenn es gelingt, den Wasserkreislauf und somit den Transport der Salze zu unterbinden, können die durchfeuchteten Bauteile austrocknen.

Alle Sanierungsarbeiten sind nur dann sinnvoll, wenn das Eindringen von Nässe oder Feuchtigkeit in die Wände sicher verhindert wird.

Sinnvoll ist auch der Einbau einer Drainage, die aufstauendes Sickerwasser von den Kellerwänden wegtransportiert. Soll der Keller später als Wohnraum genutzt werden, müssen die Wände mit einem speziellen Sanierputz behandelt werden, oder es müssen speziell für Keller erhältliche Sanierplatten vollflächig gegen die Wände geklebt werden. Diese Sanierplatten eignen sich sogar zum Sanieren von feuchten und / oder salzbelasteten Wänden.



weise, meist in den Wintermonaten, Bodenfeuchte ins Mauerwerk eindringt. Weitere Probleme können durch defekte Grundleitungen / Hausanschlüsse wie Gas, Wasser, Abwasser und Regenfallrohre entstehen.

Die durch Feuchtigkeit ausgewaschenen Salze sind neben Nässe und Feuchtigkeit die Hauptverursacher für Bauschäden. Im Wasser gelöste Chloride, Sulfate, Nitrate usw. werden in Wände, Sohlen und Decken des Bauwerks transportiert. In der Verdunstungszone bilden sich dann Salzkristalle. Durch neue oder wiederkehrende Feuchtigkeit werden diese wieder gelöst und kristallisieren in

Die Abdichtung erdberührter Bauteile schützt die Kellerwand vor der seitlichen Einwanderung von Feuchtigkeit. Hierfür ist es wichtig, die Untergründe zunächst fachgerecht vorzubereiten. Mauerwerk und Fugen müssen gereinigt werden. Mörtelta-schen, offene Fugen, Ausbrüche, Fehlstellen, Kies-nester, Grate usw. müssen mit wasserundurchlässi-gem Zementmörtel behoben werden. Zudem muss der Untergrund tragfähig sein, um einen homo-genen Verbund zu der nachfolgenden Abdichtung sicherzustellen. Dann wird eine Gewebematte ein-gebetet. Es folgen ein Bitumenvoranstrich und eine 2K-Isolierdickbeschichtung von mindestens 5 mm. Die Isolierung sollte mit Dämmungsmaterial, wie z. B. mit Styrodurplatten oder Styroporplatten ge-schützt werden – auch um die Bewegungen und Spannungen des Erdreichs aufzunehmen und sicher abzuleiten – und das über Jahre ohne Ein-schränkungen. Die Dämmung wiederum wird durch eine Noppenbahn (feste, speziell strukturierte Folie) gegen mechanische Beschädigung geschützt, wie z. B. Steindruck bei Erdbewegung. Je nach Gegebenheit kann eine Drainage mit Anschluss an die Kanalisation oder an einen Sickerschacht ein-gebaut werden.

Rohrbruchbeseitigung

Professionelles Schadensmanagement - Rohr-sanierung

Kanalsanierung + Rohr-sanierung

Bei Schäden an Ihren Abflussleitungen oder Kanälen z.B. durch Muffenversätze, Undichtigkeit, Rohrbrüche oder Risse können wir kostengünstig Ihre Rohrleitungen sanieren. Bei dieser Art der Sanierung ist es gleich, ob 1 Meter oder ganze Strecken erneuert werden.

Wir beraten Sie hierzu gerne persönlich.



Reparatur/Sanierung

- Abwasserrohre
- Rückstauklappen
- Rückstauverschlüsse
- Regenwasserfallrohre
- Kanalrohre
- Kanalschächte
- Kontrollschächte
- Drainage
- Kontrollschächte
- Gully-Abläufe
- Bodenabläufe mit Rückstauverschluss und Geruchsverschluss



Rohr-sanierung

1. Ein Rohrbruch setzt voraus, dass das Material des Rohres durch ein Loch oder einen Riss beschädigt ist.
2. Ein Leitungswasserschaden ist nur dann anzunehmen, wenn aus einem Rohr ausgetretenes Wasser Gegenstände des Versicherten beschädigt (beispielsweise bei Durchnässungsschäden).
3. Senkt sich das Leitungssystem des Versicherten lediglich ab, weil das Anschlussstück des WC´s zum Grundleitungsrohr nicht fachgerecht verbunden gewesen war, stellt dies weder einen Rohrbruch noch einen Leitungswasserschaden dar.

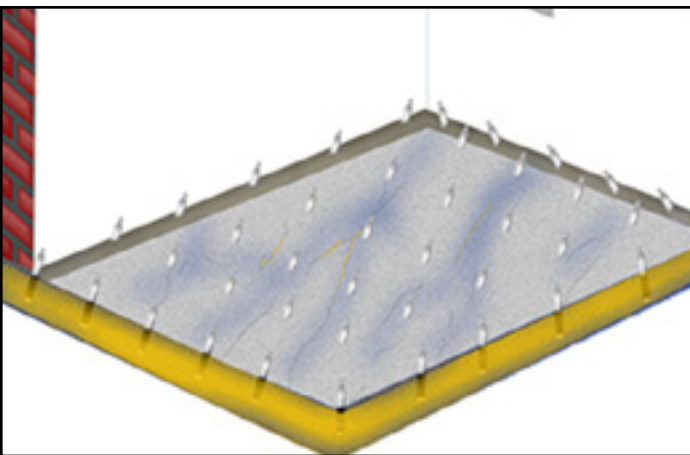
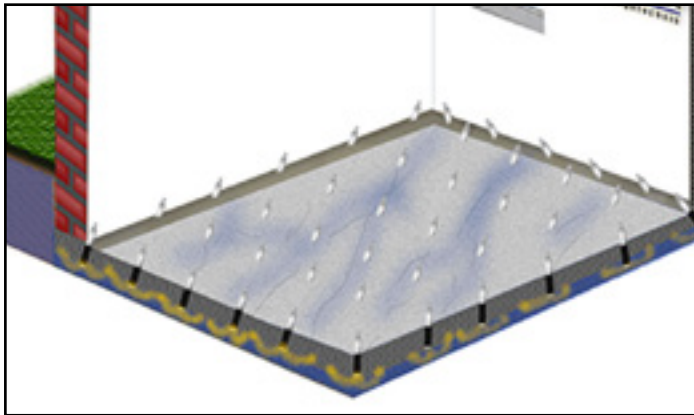
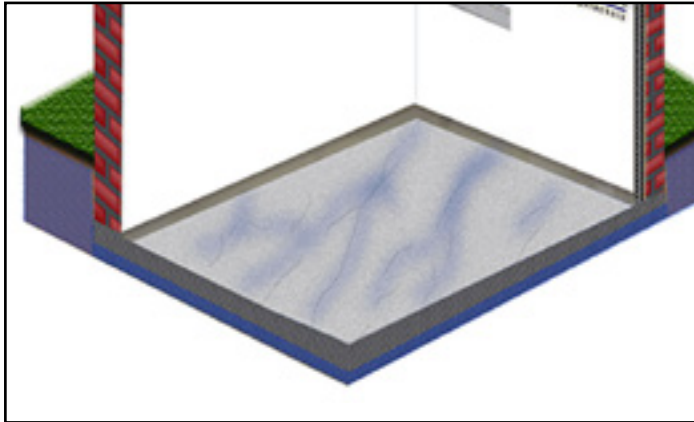
**Haben Sie noch Fragen zur Rohrbruch-Sanierung ?
Wir helfen gerne weiter.**

Rufen Sie uns einfach an: Tel: 0234-239 58 86

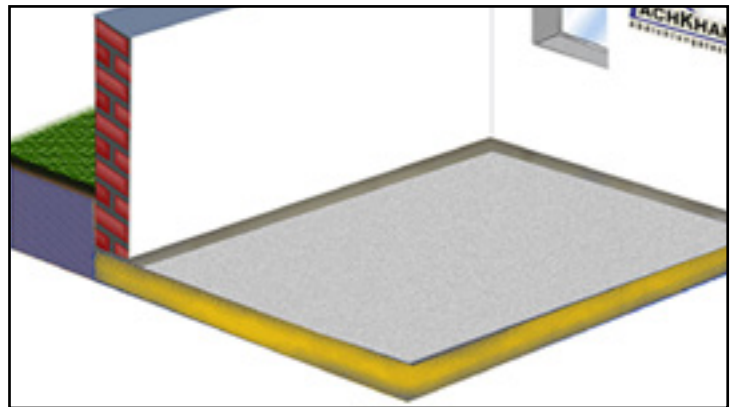
Undichte Bodenplatte

Nachträgliche Abdichtung Boden-Wand-Anschluss und Bodenplatte

Undichte Boden- und Wandfugenabdichtung gegen drückendes Grundwasser in Keller und Tiefgaragen



Fußbodenabdichtungen werden von uns je nach Lastfall in verschiedenen Variationen ausgeführt. Bei starker Durchfeuchtung und bei drückendem Wasser werden die Bodenplatte und das angrenzende Mauerwerk in einem geeigneten Raster durchgebohrt. In die Bohrungen werden spezielle Injektionspacker verspannt, durch die dann je nach Anforderung zunächst ein wasserstoppender und expandierender Injektionsschaum gepresst wird. Anschließend wird ein geeignetes Injektionsharz zur Abdichtung gegen Feuchtigkeit nachgepresst. Durch Kontrollmechanismen werden die überlappende Materialverteilung und der erforderliche Sättigungsgrad für die sichere Abdichtung überprüft und gewährleistet.



Abdichtung gegen drückendes Grundwasser

Undichte Bodenplatte / Grundwasser im Keller abdichten

Nachträgliche Abdichtung Boden-Wand-Anschluss und Bodenplatte

Abdichtung gegen drückendes Grundwasser Druckinjektion

Innenabdichtung durch Maschinendruckverfahren

Abdichtung von Bodenplatten und angrenzendem Mauerwerk oder Betonbauteilen

Wir helfen gerne weiter. Rufen Sie uns einfach an: 0234-239 58 86

Bautrocknung:

Raumtrocknung - Bautrocknungsgeräteverleih.
Trocknen mit Kondenstrocknern:
(Energiebewusst)

Energiebewusst (Umluftbetrieb)

Trocknen mit Kondenstrocknern:
Der Luftstrom durchläuft die Lamellen des Kondensators und wird dadurch wieder auf die ungefähre Raumtemperatur gebracht. Der in der Raumluft enthaltene Wasserdampf wird also durch Abkühlen bis unter den Taupunkt zur Kondensation gebracht. Anders als beim Trocknen mit Wärme, erfolgt die Kondenstrocknung immer im Umluftbetrieb, also bei geschlossenen Türen und Fenstern.

Die Geräte arbeiten mit normalen Umgebungstemperaturen, so dass sie auch sofort eingesetzt werden können, wo sich Personen aufhalten. Ist in dem zu trocknenden Raum ein Abfluss vorhanden, so kann der im Gerät enthaltene Wasserauffangbehälter entfernt und das Wasser direkt abgeleitet werden, was einen völlig wartungsfreien Betrieb der Geräte in der Trocknungsphase ermöglicht. Soll über einen längeren Zeitraum eine bestimmte Luftfeuchte nicht überschritten werden, so können die Geräte über einer einstellbaren Hydrostatik automatisch zu- oder abgeschaltet werden. Gegenüber der Entfeuchtung durch Heizen und Lüften ist die Kondenstrocknung erheblich wirtschaftlicher, da der Energieeinsatz nur einen Bruchteil der Energieaufwendung



bei natürlicher Trocknung und sogar einen Beitrag zur Raumheizung ausmacht. Um nach dem Wasserschaden weitere Bauschäden oder sogar Gesundheitsschäden auszuschließen, greifen wir auf die technische Bautrocknung zurück. Im Neubau verkürzt sich die Wartezeit für die Folgearbeiten wie Malerarbeiten, Fliesenleger- und Bodenlegerarbeiten drastisch. Der Einzug ist somit zu kalkulieren und hängt nicht von der Wetterlage ab. Durch die Austrocknung werden enorme Heizkosten auch nach der Fertigstellung gespart und das Raumklima stimmt vom ersten Tag an. Bei einer unsachgerechten Trocknung besteht die große Gefahr, Folgeschäden zu produzieren. Daher gehen unsere Techniker mit hohem Sachverstand an jedes Problem, um dann mit der richtigen Trocknungstechnik den dauerhaften Erfolg zu gewährleisten.



Estrich trocknen bei einem Neubau oder nach einem Wasserschaden

Bautrockner-Verleih

Günstig & unkompliziert.
Vermietung von Profi-Bautrocknern.

Ihr Mietexperte für Luftentfeuchter / Bautrockner in Bochum

„ Wir freuen uns, Ihnen mit unserer Erfahrung aus vielen Jahren Praxis und dem Zugriff auf einen großen Mietgerätepool zur Seite zu stehen. Auf unseren Seiten bekommen Sie einen kleinen Überblick über unsere Mietgeräte und unsere Erfahrung auf den verschiedenen Gebieten der Bauwerkstrocknung und dem Beseitigen von Wasserschäden.

Bautrockner mieten – darauf sollte man achten!

Wer im neu gebauten Haus den Estrich und/oder den Putz trocknen möchte, sollte nicht auf einen Luftentfeuchter aus dem Baumarkt zurückgreifen.

Diese eignen sich für die Klimaregelung in der Wohnung, aber nicht für die Trocknung im Bau. Dafür fehlt diesen einfach die Leistung. Deshalb ist ein Bautrockner hier Pflicht.

Zumal die Trocknungszeit in der Regel nur ein paar Wochen beträgt, lohnt sich hier meist eher die Miete, wobei es ein paar Dinge zu beachten gibt.

So sollte dieser eine Trocknungsleistung von 30 oder sogar 40 Litern in 24 Stunden vorweisen können. Entsprechend ist ein großer Wasserbehälter notwendig, damit man diesen nicht ständig leeren muss.

Zudem sollte man den Einsatzbereich beachten. Das betrifft sowohl die vorhandene Luftfeuchtigkeit, als auch die Einsatztemperatur.



Bautrockner, Kondenstrockner bzw. Luftentfeuchter helfen beim Trocknen von Gebäuden.

Was kostet ein Bautrockner?

Wir verleihen Bautrockner zum Preis ab 6 Euro/Tag (*inkl. gesetzl. MwSt.).
Die Mindestmietzeit beträgt 7 Tage. zzgl. Anlieferung, Abholung ist auch möglich
(Kosten: Preis auf Anfrage).

Gern können Sie uns anrufen **Tel: 0234 - 239 58 86**, um die genauen Konditionen für Ihren Mietwunsch zu erfahren.

Wir haben uns auf die folgenden Arbeitsbereiche spezialisiert:

Ihr Keller oder ein anderes Mauerwerk ist nicht mehr dicht?

Egal ob Neubau-Abdichtung oder Altbau-Instandsetzung und Mauerwerksanierung (nachträgliche Abdichtung), unsere langjährige Erfahrung und Kompetenz stellen wir Ihnen gerne zur Verfügung. Von Balkonen, Terrassen, Kellerwänden bis hin zu Flachdächern von Häusern und Garagen – wir reparieren alle Arten von Mauerwerken und dichten sie ab.

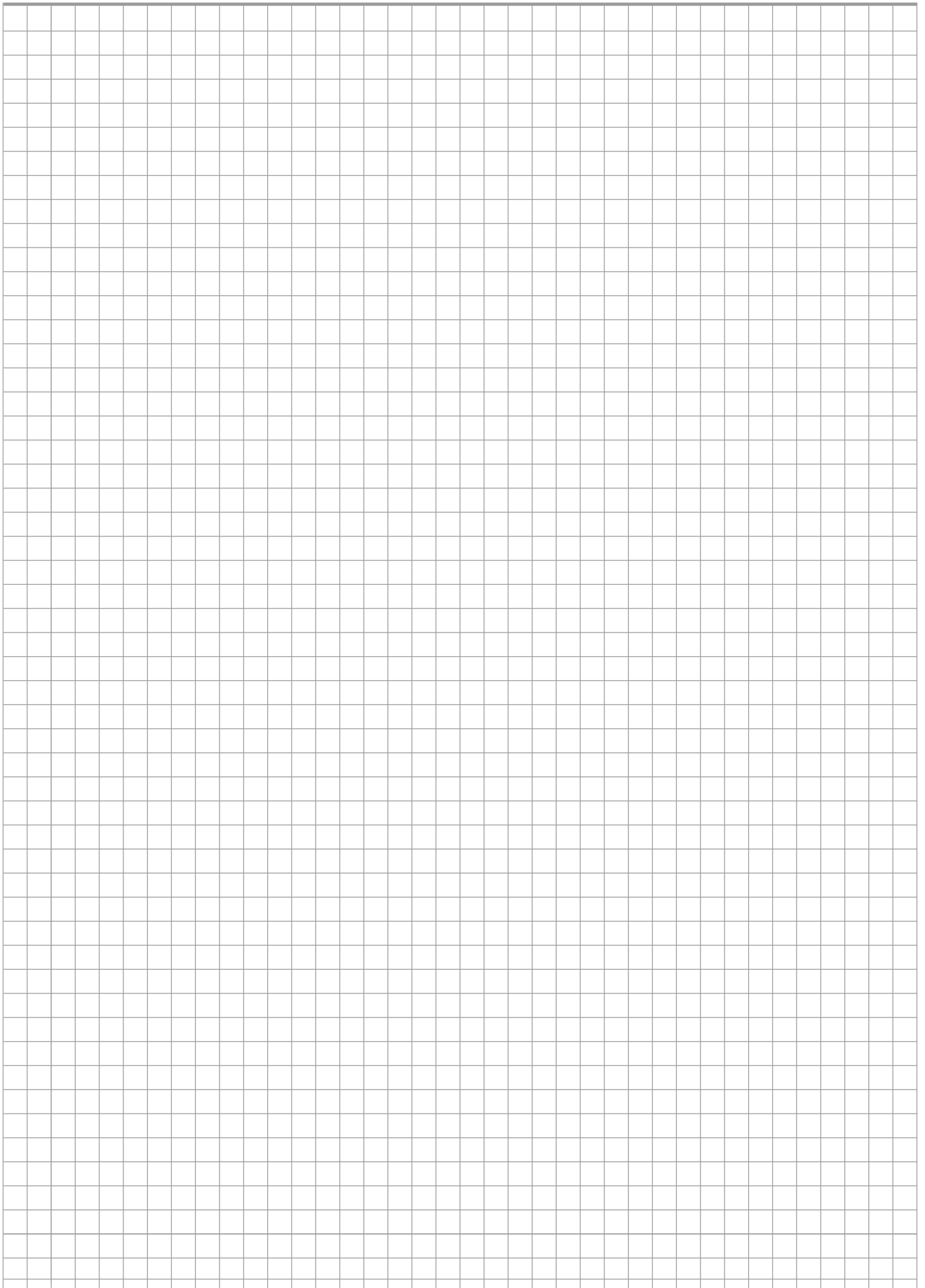
Gerne erklären wir Ihnen, worauf es ankommt und führen Arbeiten wie Horizontalsperre, Vertikalabdichtung, Sockelabdichtung, Hinterfeuchtungsschutz, Detailabdichtung, Putzabdichtung, Verpressung und Verkieselung gegen aufsteigende Nässe fachgerecht für Sie aus!

Leistungen, Produkte und/oder Spezialisierung:

Als Fachbetrieb für Bauwerksabdichtungen sind wir zertifiziert und bieten:

- Kompetente Schadensanalysen
- Betonschutz und Betoninstandhaltungen
- Abdichtungen im Innen- als auch im Außenbereich
- Horizontalsperren
- Flüssigkunststoffe
- Injektionen
- Mauerwerksverfestigungen
- Rissverpressungen und – abdichtungen
- Abdichten von
 - Badezimmern
 - Wasserbehältern
 - Fugenund Kellerräumen (innen und außen)
- Abdichtungen gegen Grundwasser
- Tiefgaragenabdichtung
- Kelleraußentreppe
- und Kellerhals-Abdichtungen

Notizen



Wir führen Ihre Kellerabdichtung professionell in ganz NRW durch.



*Wir machen Ihr Haus trocken
...dauerhaft!*

Feuchte Keller?

Nasse Wände?

Risse im Haus?

Schimmelbefall?

**Ihr Spezialist für Sanierungen von
Feuchtigkeitsschäden am Gebäude.**

IHRE SANIERUNG IST BEI UNS IN GUTEN HÄNDEN!

Wir sind ein zertifizierter Fachbetrieb mit einer über 25-jährigen Familientradition. Ein hoher Qualitätsanspruch und wirkungsvolle Sanierungskonzepte sind ein wesentlicher Bestandteil unserer Unternehmens-Philosophie.



Analyse

Vor jeder Sanierung führen wir eine sorgfältige Analyse der Schäden und der Bausubstanz durch. Diese bildet die Grundlage für unser Angebot und die passende Sanierungsmaßnahme.



Angebot

Auf Grundlage der Analyse erstellen wir Ihnen ein fundiertes Angebot. Bei uns steht nicht nur die Schadensbeseitigung, sondern auch die nachhaltige Ursachenbekämpfung im Vordergrund.



Sanierung

Höchste Qualität und Zuverlässigkeit liegt uns am Herzen. Für die Kellerabdichtung benutzen wir nur deutsche Markenprodukte, welche lösemittelfrei, gesundheitlich unbedenklich und umweltfreundlich sind.



Email: info@achkhama.de
web: www.achkhama.de



0234 239 588 6
0173 293 112 5



Auf dem Dahlacker 63b-67
44809 Bochum

INJEKTIONSTECHNIK NRW

